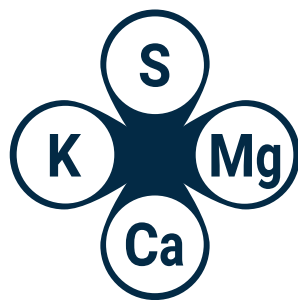




Harmonikus összetétel

Az ICL PotashpluS egy granulált műtrágya, amely a Polysulphate és káliumklorid (MOP) kombinációjából jött létre. Kálium, kén, magnézium és kalcium egyetlen termékben.

Az ICL PotashpluS négy tápanyag ideális kombinációját kínálja egyetlen műtrágyában.



Kálium szulfát és klorid formában	37% K ₂ O (30.7% K)
Magnézium magnéziumszulfát formájában	2.8% MgO (1.7% Mg)
Kén szulfát formájában	23% SO ₃ (9.2% S)
Kalcium kalcium szulfát formájában	8% CaO (5.7% Ca)

Hozzáadott érték

Az ICL PotashpluS használatával nem kell a kálium kloridos és a szulfátos formái között választani; a granulátumokban a kálium 20%-a szulfát formában van jelen, ami 50%-kal csökkenti a kloridbevitelt (a KCl-hoz képest).



Az ICL az Angliában bányászott, Polysulphate® néven értékesített polihalit ásvány első - és egyetlen - forgalmazója.

K₂O 37% K ₂ O	SO₃ 23% SO ₃	MgO 2.8% MgO	CaO 8% CaO
---	--	------------------------	----------------------



ICL Magyarország
Budakeszi, P.f. 113 2092
Magyarország
Email: gabor.racz@icl-group.com
www.icl-sf.hu



Twitter.com/fertilizerpluS
YouTube.com/c/Polysulphate-Fertilizer
Facebook.com/Polysulphate



Növénytáplálás
egy lépéssel előrébb

ICLPotashpluS[®]
Polysulphate[®]inside

Fertilizerplus[®]
Premium plant nutrition from ICL

www.polysulphate.com/hu

Több, mint egyszerű káliumtrágyázás

Az ICL PotashpluS a kulcsfontosságú kálium mellett magnéziumot is biztosít a fotoszintézis serkentésére, kalciumot az erős és kiváló minőségű állomány érdekében, valamint ként a fehérje- és olajképzéshez.

Az ICL PotashpluS kiváló minőséget és magas terméshozamot biztosít

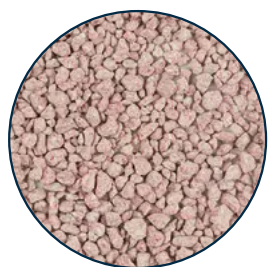
Magas kéntartalma segíti az egészséges növekedést minden kultúrában, de különösen a repce, gabonafélék, hüvelyesek és a legelők táplálásánál, ahol a kiegészítő kénutánpótlás feltétlenül szükséges.

Az ICL PotashpluS fokozatos tápanyag-leadást biztosít a teljes növekedési időszakon keresztül

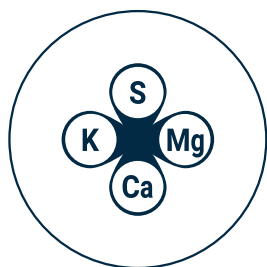
A Polysulphate hosszú tápanyagfeltárolása csökkenti a kimosódás kockázatát, különösen homokos talajokon és nagy mennyiségű esőzés esetén.

Figyeljünk a szükséges magnézium mennyiség kiadagolására is!

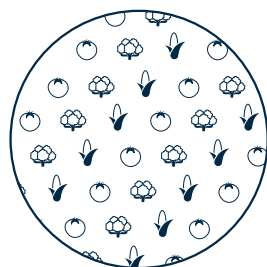
Az ICL PotashpluS kiváló megoldás az egyre gyakoribb magnéziumhiány megelőzésére, mivel a nagy mennyiségű és kiváló minőségű terméshez könnyen felvehető magnéziumra van szükség.



Kálium és Polysulphate egyetlen granulátumban



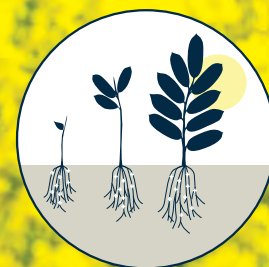
Négy tápanyag egyetlen termékben: kálium, magnézium, kén és kalcium



Minden termesztett kultúrához ideális, beleértve a magas kén- és káliumigényű növényeket is



Tökéletes oldódás, minden tápanyag könnyen felvehető a növények számára



Hosszú feltárolású kénforma - csökkenti a kimosódás esélyét



Egyszerű szóródás az egységes és egészséges növekedésért

Az ICL PotashpluS: 0-0-37-23S03-2.8MgO-8CaO összetétele

37% K ₂ O	Vízoldható	20% kálium szulfát
2.8% MgO	Vízoldható	100% szulfát
23% SO ₃ (9.2% S)	Vízoldható	100% szulfát
8% CaO	Vízoldható	100% szulfát

EK műtrágya

Az ICL PotashpluS bórt is tartalmaz.

Általános ajánlások

Termesztett kultúra	Cukorrépa, burgonya	Repce, kukorica, napraforgó, lucerna, borsó, takarmánynövények	Búza, egyéb gabonák
---------------------	---------------------	--	---------------------

Ajánlott ICL PotashpluS dózis (kg/ha)	600-900	200-300	200
---------------------------------------	---------	---------	-----

Kijuttatott K ₂ O, MgO, SO ₃ és CaO mennyiség	Például 600 kg/ha dózis burgonyában	Például 200 kg/ha dózis repcében	Például 200 kg/ha dózis búzában
---	-------------------------------------	----------------------------------	---------------------------------

K ₂ O ⁽¹⁾	MgO ⁽³⁾	SO ₃ ⁽³⁾	CaO ⁽⁴⁾	K ₂ O ⁽²⁾	MgO ⁽²⁾	SO ₃ ⁽²⁾	CaO ⁽⁴⁾	K ₂ O ⁽³⁾	MgO ⁽³⁾	SO ₃ ⁽³⁾	CaO ⁽⁴⁾
100%	80%	100%	100%	100%	45%	100%	100%	100%	30%	100%	40%

Az adatok forrása: (1)COMIFER (2)Terres Inovia (3)UNIFA (4)Pôle d'Aspach, valamint az RB209

- Az ICL PotashpluS ajánlott dózisa által biztosított tápanyagmennyiség
- Teljes tápanyagigény